

ГАРАНТИЙНЫЙ ТАЛОН № _____

Продавец:	
Покупатель:	
Название изделия:	
Модель:	
Срок гарантийной поддержки:	6 месяцев

УСЛОВИЯ ПРЕДОСТАВЛЕНИЯ ГАРАНТИИ

1. Гарантийная замена проводится при предъявлении покупателем полностью заполненного гарантийного талона.
2. Доставка оборудования, подлежащего гарантийному ремонту, в сервисную службу осуществляется покупателем самостоятельно и за свой счет, если иное не оговорено в дополнительных письменных соглашениях.
3. Гарантийные обязательства не распространяются на материалы и детали, считающиеся расходными в процессе эксплуатации.

УСЛОВИЯ ПРЕРЫВАНИЯ ГАРАНТИЙНЫХ ОБЯЗАТЕЛЬСТВ

Гарантийные обязательства могут быть прерваны в следующих случаях:

1. Нарушения пунктов по установке и эксплуатации настоящего паспорта изделия.
2. Самостоятельного ремонта или ремонта неавторизованным сервисным центром.
3. Наличие явных или скрытых механических повреждений оборудования, вызванных нарушением правил транспортировки, хранения или эксплуатации.
4. Повреждение контрольных этикеток и пломб (если таковые имеются).
5. Наличие внутри корпуса оборудования посторонних предметов, независимо от их природы, если возможность подобного не оговорена в Паспорте изделия или иных документов по эксплуатации.
6. Отказ оборудования, вызванный воздействием факторов непреодолимой силы и/или действиями третьих лиц.

С условиями гарантии согласен

Дата продажи

_____ (фамилия покупателя) « ____ » _____ 20__ г.

_____ (подпись покупателя)

М.П.

Уполномоченный представитель продающей организации

(_____)

Подпись

ФИО

Изготовитель: «Нингбо Джиа Ши трейдинг Ко., ЛТД» / «Ningbo Jia She trading Co., Ltd»
 Адрес изготовителя: 5-5, бидлинг 009, Шубо роад No 9, Иньчжоу дистрикт, Нингбо сити, Чжецзян провинция, Китай / 5-5, building 009, Shubo road no 9, Yinzhou district, Ningbo city, Zhejiang province, China
 Импортёр и уполномоченный представитель: ООО «СДС».
 Адрес импортёра: 123060, Россия, Москва, ул. Маршала Соколовского, д. 3, эт. 5, пом. 1, ком. 3.

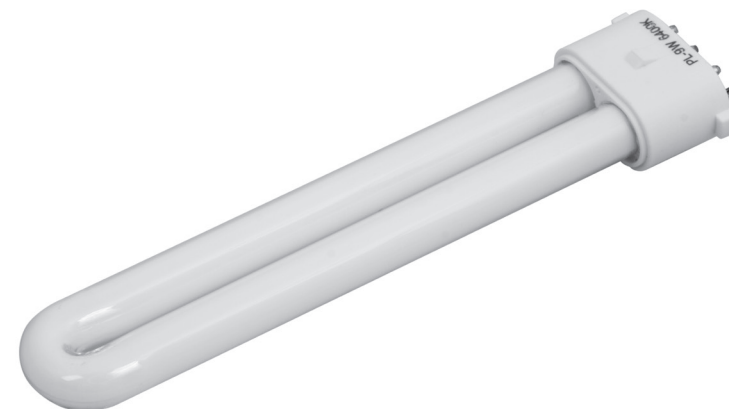


Дату изготовления см. на упаковке и/или изделии.

REXANT

Руководство по эксплуатации (паспорт)

ЛАМПА ДЛЯ ЛУП С ПОДСВЕТКОЙ



31-0802

УВАЖАЕМЫЙ ПОКУПАТЕЛЬ!

Благодарим вас за оказанное доверие бренду REXANT. Будьте уверены, вы сделали правильный выбор, так как вся продукция REXANT отвечает последним технологическим решениям и соответствует современным стандартам качества.

НАЗНАЧЕНИЕ

Лампа предназначена для установки в оптические и световые приборы, такие как лампы и лупы с подсветкой. Подходит для луп с подсветкой REXANT 31-0101 и 31-0111.

ОСНОВНЫЕ ХАРАКТЕРИСТИКИ

- Напряжение: 230 В/50 Гц
- Потребляемая мощность: 9 Вт
- Тип цоколя: 2G7
- Световой поток: 550 Лм
- Цветовая температура: 6500 К

КОМПЛЕКТНОСТЬ

- Лампа люминесцентная: 1 шт.
- Паспорт изделия: 1 шт.

УКАЗАНИЯ ПО УСТАНОВКЕ И ЭКСПЛУАТАЦИИ

1. Перед установкой проведите визуальный осмотр лампы на предмет механических повреждений.
2. Отсоедините вилку прибора от розетки электросети и подождите некоторое время, чтобы лампа остыла. Категорически ЗАПРЕЩАЕТСЯ установка и замена ламп под напряжением.
3. Аккуратно отсоедините трубку неисправной лампы от корпуса и далее 4-контактный разъем питания.
4. Осторожно вставьте до упора 4-контактный разъем новой лампы в разъем гнездо на корпусе и присоедините трубку лампы к держателям.
5. После установки в прибор поверхность лампы необходимо протереть ватой, смоченной спиртом.
6. Допустимая температура окружающего воздуха при эксплуатации должна быть в диапазоне +5...+35 °С.
7. Допустимая влажность воздуха при эксплуатации не должна превышать 60%.

МЕРЫ БЕЗОПАСНОСТИ

- Запрещается эксплуатация ламп вне приборов и аппаратуры без специального защитного диффузора.
- При установке ламп необходимо соблюдать осторожность во избежание повреждения заштампованной части лампы.
- При обнаружении неисправности лампы установите новую.
- Не допускайте детей к монтажу и эксплуатации устройства.
- Не погружайте изделие в воду.
- Не пытайтесь разбирать, диагностировать или ремонтировать изделие самостоятельно.

УСЛОВИЯ ХРАНЕНИЯ

1. Хранить при температуре воздуха -15...+35 °С.
2. Среднемесячное значение относительной влажности не должно превышать 70%.
3. Необходимо хранить в закрытых помещениях, где колебания температуры и влажности воздуха существенно меньше, чем на открытом воздухе (например, каменные, бетонные, металлические с теплоизоляцией и др. хранилища), в условиях, исключающих механические повреждения.
4. Хранение допускается исключительно в заводской упаковке.
5. Хранение изделия рассчитано на срок не более 15 лет.

УСЛОВИЯ (ТРАНСПОРТИРОВАНИЯ) ПЕРЕВОЗКИ

1. Допустимый интервал нижнего и верхнего значений температуры воздуха
2. соответственно -15...+45 °С.
3. 2. Значение относительной влажности не должно превышать 80%.
4. 3. Отправка должна быть в транспортной таре железнодорожным или автомобильным транспортом с крытым кузовом.
5. 4. При погрузке должны приниматься меры против самопроизвольного перемещения изделия при транспортировании.
6. 5. При погрузочно-разгрузочных работах запрещается кантовать и подвергать изделие резким толчкам и ударам, что может привести к механическим повреждениям.

Утилизация производится в соответствии с требованиями действующего законодательства РФ. Срок службы 6000 часов