



РУКОВОДСТВО ПО ЭКСПЛУАТАЦИИ

СЕНСОРНОЕ МУСОРНОЕ ВЕДРО



APT. HSL-C-106

Внимательно изучите данное руководство для правильного, безопасного и комфортного использования изделия.

ОПИСАНИЕ И НАЗНАЧЕНИЕ

Сенсорное мусорное ведро HALSA способно в автоматическом режиме открывать крышку, когда вы приближаетесь к корпусу или подносите к нему руки. Вам не придется прикасаться к поверхности ведра, что гарантирует защиту от микробов и высокий уровень гигиеничности. Объем мусорного ведра 18 литров, корпус выполнен из ударопрочного ABS-пластика белого цвета и впишется в современный интерьер, а также станет отличным дополнением к системе «Умный дом».

Применяется для временного хранения и сбора бытовых отходов.

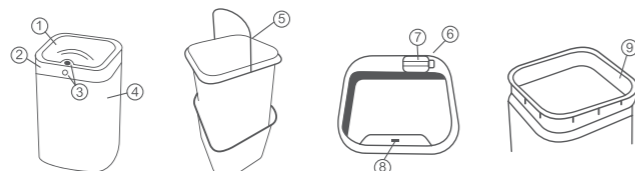
ТЕХНИЧЕСКИЕ ХАРАКТЕРИСТИКИ

Входное напряжение	4,5 В
Номинальный ток	0,2 А
Вместимость	18 л
Тип батареи	AAA x 3 шт.
Материал изделия	АБС-пластик
Расстояние датчика	6–30 см
Размер устройства	24x24x36 см
Вес	1,5 кг
Срок службы	5 лет

КОМПЛЕКТ ПОСТАВКИ

- Мусорное ведро – 1 шт.
- Руководство по эксплуатации с гарантийным талоном – 1 шт.

УСТРОЙСТВО ИЗДЕЛИЯ



- | | |
|----------------------|-----------------------|
| 1. Крышка | 6. Разъем для зарядки |
| 2. Верхняя крышка | 7. Батарейный отсек |
| 3. Панель управления | 8. Выключатель |
| 4. Корпус ведра | 9. Прижимное кольцо |
| 5. Внутреннее ведро | |

ОПИСАНИЕ ФУНКЦИЙ

Диапазон измерения:

Этот продукт использует технологию инфракрасного зондирования для управления открыванием и закрыванием. Зона обнаружения находится в пределах 25+- см (+-5см) над панелью управления. Когда предмет или рука помещаются в зону обнаружения, крышка автоматически открывается.



Режим работы:

Режим ожидания: после включения переключателя крышка закрывается и красный индикатор на ЖК-дисплее мигает один раз в 12 секунд.

Режим зондирования: когда предмет или рука помещаются в зону обнаружения, крышка автоматически открывается и индикатор продукта автоматически загорается. После открытия сенсорной крышки, когда рука или предмет все еще находятся в зоне обнаружения, крышка ведра остается открытой. Когда пользователь закончит и покинет зону считывания, на ЖК-дисплее загорится красный индикатор. Когда загорится зеленый индикатор, крышка автоматически закроется.

Ручной режим: для управления переключателем крышки также можно использовать сенсорный экран. Нажмите кнопку T£, крышка откроется, нажмите кнопку (ft) и крышка закроется.

Режим вибрации: к изделию можно прикоснуться ногами в любой части корпуса ведра и крышка откроется автоматически. Через 5 секунд крышка автоматически закроется.



ПРАВИЛА БЕЗОПАСНОСТИ И ЭКСПЛУАТАЦИИ

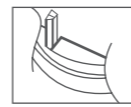
- Изделие предназначено для эксплуатации только в помещениях.
- Верхняя крышка данного изделия оснащена механическими и электрическими компонентами. Не мойте водой, а протрите внутренней и внешней поверхности отжатой влажной тканью.
- Не прилагайте на крышку излишнюю силу, в противном случае механические и электрические детали будут повреждены.
- Не наносите посторонние предметы в зону обнаружения, иначе это повлияет на использование. Протрите зону обнаружения мягкой тканью, чтобы избежать царапин.

- Не используйте старые и новые батареи одновременно.
- Устанавливайте батареи строго согласно полярности.
- Срок службы составляет 5 лет. При превышении данного срока службы, своевременно замените его.
- Не пользуйтесь изделием при обнаружении механических повреждений или признаков неисправности.
- Не пытайтесь разбирать, диагностировать или ремонтировать изделие самостоятельно. Ремонт должен осуществляться только квалифицированными специалистами!

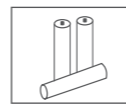
ПОДГОТОВКА К ЭКСПЛУАТАЦИИ

1. Извлеките изделие из упаковки и проведите наружный осмотр. При наружном осмотре убедитесь в отсутствии механических повреждений.

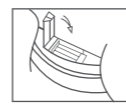
△ Не приступайте к работе при обнаружении механических повреждений!



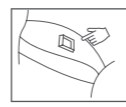
1. Откройте батарейный отсек



2. Установите три батарейки типа AAA в батарейный отсек в соответствии с требованиями к положительным и отрицательным электродам



3. Закройте батарейный отсек



4. Выключите прибор

ИСПОЛЬЗОВАНИЕ ВНУТРЕННЕГО ВЕДРА И ПРИЖИМНОГО КОЛЬЦА

1. Положите пакет для мусора во внутреннее ведро и заверните пакет за внутреннее ведро
2. Поместите пакет для мусора во внутреннее ведро, поверните горловину пакета за внешнее ведро и прижмите горловину пакета прижимным кольцом.



ОБЩИЕ СПОСОБЫ УСТРАНЕНИЯ НЕПОЛАДOK

Проблема	Возможные причины	Решение
Крышка медленно открывается	Ошибка при установке аккумулятора	Убедитесь, что правильно вставили батареи
		Убедитесь, что батарея имеет хороший контакт с пружиной
	Прибор выключен	Включите прибор
Не получается нормально закрыть	В зоне обнаружения находятся объекты	Уберите эти объекты
	Электросхема намочена	Высушите прибор
Не получается нормально открыть крышку	Батарея разряжена	Поменяйте батарею

УСЛОВИЯ ХРАНЕНИЯ

Хранение изделия необходимо осуществлять в помещениях с естественной вентиляцией при температуре -10...+60 °C и относительной влажностью ≤90%.

ТРАНСПОРТИРОВКА

- Транспортировка изделий осуществляется в упаковке изготовителя любым видом крытого транспорта, обеспечивающим предохранение товара от механических повреждений, загрязнений, воздействия прямых солнечных лучей и попадания влаги.
- При погрузке должны приниматься меры, исключающие вероятность самопроизвольного перемещения изделия при транспортировке.
- При погрузочно-разгрузочных работах запрещается подвергать изделие резким толчкам и ударам, так как это может привести к механическим повреждениям.

УТИЛИЗАЦИЯ

Утилизация производится в соответствии с требованиями действующего законодательства Российской Федерации.

ГАРАНТИЙНЫЙ ТАЛОН

Наименование товара	
Модель (артикул)	
Место продажи	
Дата продажи	
Печать и подпись продавца	
Подпись покупателя	

Гарантийный срок эксплуатации – 12 месяцев со дня продажи при условии соблюдения покупателем правил, указанных в настоящем Руководстве по эксплуатации. Замена изделий происходит только после предварительного тестирования.

ГАРАНТИЙНЫЕ ОБЯЗАТЕЛЬСТВА НЕ РАСПРОСТРАНЯЮТСЯ В СЛУЧАЕ:

- Отсутствия правильно заполненного гарантийного талона, чека и упаковки изделия в товарном виде.
- Видимых физических повреждений и/или следов самостоятельного ремонта изделия.
- Неработоспособности ввиду обстоятельств непреодолимой силы: стихийные, военные действия и пр.
- Гарантия не распространяется на материалы и детали, считающиеся расходными в процессе эксплуатации.
- Гарантия распространяется только на территории Российской Федерации.

Изготовитель: Ningbo jia she trading Co.,Ltd/Нингбо джиа ши трейдинг Ко., ЛТД
Адрес изготовителя: 5-5, bulding 009, Shubo road no 9, Yinzhou district, Ningbo city, Zhejiang province, China/ 5-5, блддинг 009, Шубо роад Но 9, Иньчжоу дистрикт, Нингбо сити, Чжецзян провинц, Китай
Импортер и уполномоченный представитель: ООО «СДС».
Адрес импортера: 123060, Россия, г. Москва, ул. Маршала Соколовского, д. 3, эт. 5, пом. 1, ком. 3.

Дату изготовления см. на упаковке и/или изделии.
Изготовитель оставляет за собой право на внесение изменений в продукцию без предварительного уведомления с целью улучшения потребительских свойств товара.

